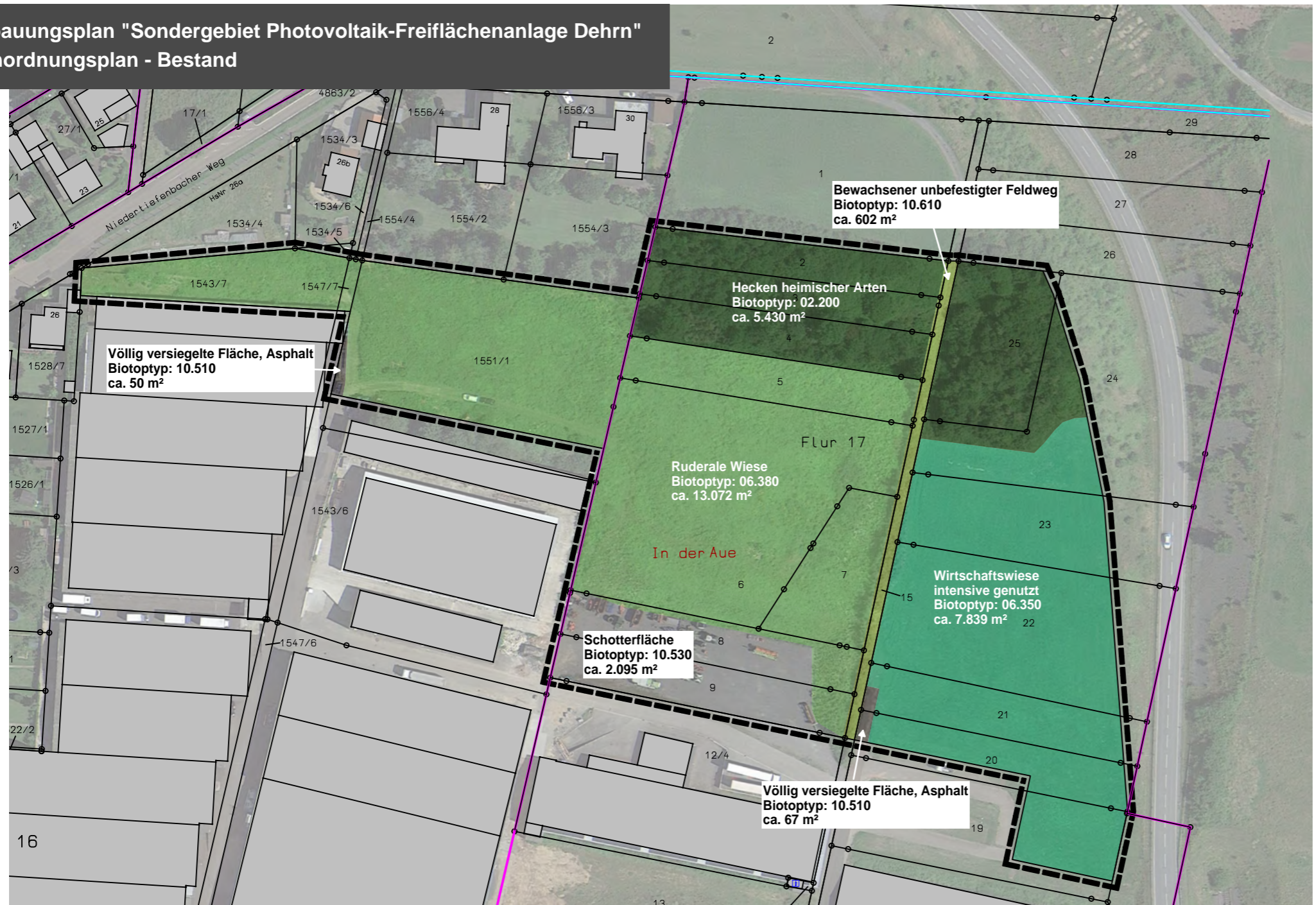


# Bebauungsplan "Sondergebiet Photovoltaik-Freiflächenanlage Dehrn"

## Günordnungsplan - Bestand



- Legende**
- Hecken heimischer Arten Biotyp: 02.200
  - Wirtschaftswiese, intensiv genutzt Biotyp: 06.350
  - Ruderales Wiese Biotyp: 06.380
  - Völlig versiegelte Fläche, Asphalt Biotyp: 10.510
  - Schotterfläche Biotyp: 10.530
  - Feldweg/Wiesenweg Schutzstreifen für Gas-Hochdruckleitung und Nieder- und Mittelspannungs-Strom-Erdkabel Biotyp: 10.610
  - Geltungsbereich
  - Kataster
  - Flurgrenze gem. Amtl. Liegenschaftskataster
  - Gewässer gem. Amtl. Liegenschaftskataster

PLANUNGSBÜRO SABINE KRAUS Landschaftsarchitektin AKH  
 Odenwaldstr. 4, 65549 Limburg, Tel.: 06431/ 280 980, E-mail: planungsbueroakraus@stadtundfreiraum.de



**Plangrundlage:**  
 Amtliche Liegenschaftskarte - Amt für Bodenmanagement (Nov. 2022)  
 Luftbild - Google Earth Pro (Nov. 2022)



Blick von Südosten nach Nordwesten über den geschotterten Abstellplatz für landwirtschaftliche Fahrzeuge und Geräte. Im Norden der Schotterfläche befindet sich eine Böschung mit einer angrenzenden ruderalen Wiese. Südlich bis südwestlich schließt sich das Gewerbegebiet mit den dazugehörigen Lagerhallen an.



Blick von Süden nach Norden auf die intensiv genutzte Wirtschaftswiese im Osten des Plangebietes. Im Norden der intensiv genutzten Wirtschaftswiese grenzen Hecken heimischer Gehölze an. Im Osten verläuft die Umgehungsstraße 3036, hinter der sich das Werksgelände der Schaefer Kalk GmbH & Co. KG befindet. Südlich wird die Fläche durch ein Gewerbegebiet begrenzt.

Stadt und  Freiraum

**Projekt** Bebauungsplan "Sondergebiet Photovoltaik-Freiflächenanlage Dehrn"  
**Plan Stand** Grünordnungsplan - Bestand Juni 2023



M 1:1.500

H/B = 297 / 420 (0.12m<sup>2</sup>)